

Projecte educatiu



Una formació integral en què

l'alumne és el protagonista

del seu propi aprenentatge

Tot el que fem al col·legi té un objectiu molt clar i precís: oferir a l'alumne l'ocasió de créixer i madurar en tots els aspectes de la seva personalitat.

Des de fa anys, la nostra tradició pedagògica té com a prioritat l'educació en valors humans i cristians, i la relació família-escola. Treballem dia a dia per ajustar l'enfocament de la mirada per atendre les necessitats dels nostres alumnes, no només dins d'un marc acadèmic sinó també per fomentar les relacions interpersonals. És per això que des del Col·legi Jesús-Maria de Sant Gervasi treballem un projecte transversal que inclou les següents competències:



C. Espiritual: La religió com a mitjà per transmetre els valors i poder treballar les emocions donant sentit al món que estem vivint.



Consciència positiva de les expressions culturals:

desenvolupar l'observació per mitjà dels sentits de la vista i de l'oïda.



C. Aprendre a aprendre: L'alumne ha de prendre iniciativa i ser protagonista del seu aprenentatge. Per això potenciem la imaginació, el concepte i el raonament.



C. Lingüística: Som escola plurilingüe i fem servir diferents idiomes per comunicar-nos.



Tenir cura d'un mateix afavorint tots els nostres valors.



C. Matemàtica: Iniciem el projecte EnstusiasMat, basat en les intel·ligències múltiples, treballant les matemàtiques d'una manera contextualitzada i adaptada a la realitat dels nostres alumnes.



Sentit de la iniciativa i esperit emprenedor: El treball intel·lectual afavoreix a la intel·ligència i a adaptar la ment a la realitat.



C. Científica Tecnològica: experimentar, observar, reflexionar, contrastat i extreure les pròpies conclusions fent un aprenentatge significatiu.



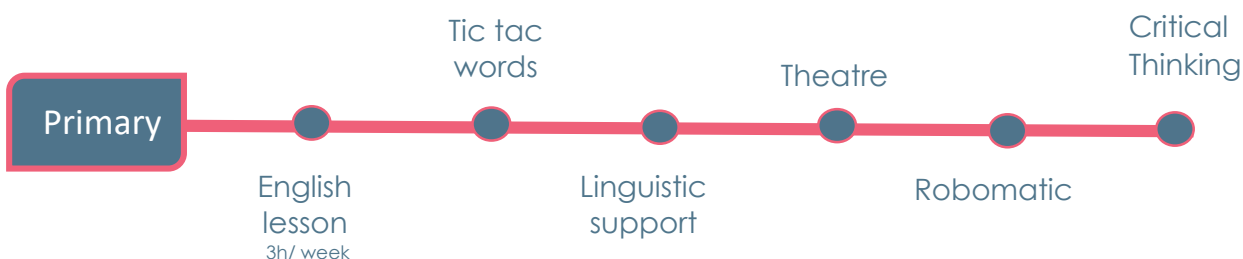
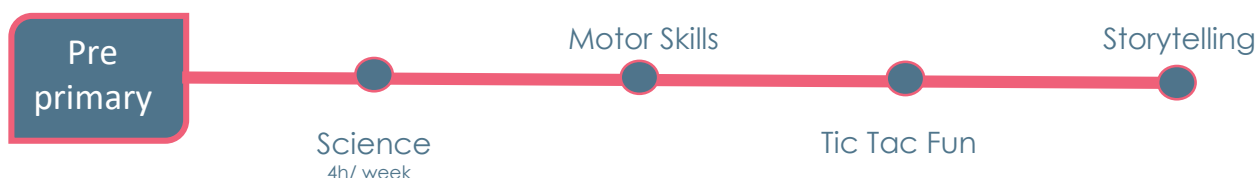
Social i cívica: fomentem el treball en equip, cooperatiu, internivells i intercicles i potenciem l'aprenentatge entre iguals.



C. Digital: Fem servir la tecnologia com a eina integral de l'aprenentatge dels nostres alumnes.

L'anglès dins les nostres aules

Jesús Maria de Sant Gervasi és un col·legi plurilingüe, fem servir els diferents idiomes com a mitjà de comunicació. **Learning by doing** és la metodologia d'aprenentatge on l'objectiu és practicar i realitzar activitats que permetin aplicar els continguts treballats a les nostres rutines diàries. Així aconseguim que, des de ben petits, compreguin, aprenguin i apliquin el seu aprenentatge, sentint-se partícip en el seu procés educatiu.



Els nostres serveis



Cuina pròpia amb menús adaptats



Infermeria



Gabinet d'assessorament psicopedagògic



Natació dins l'horari escolar



Extraescolars



Venta d'uniformes a l'escola



Permanències matí / tarda



Transport escolar



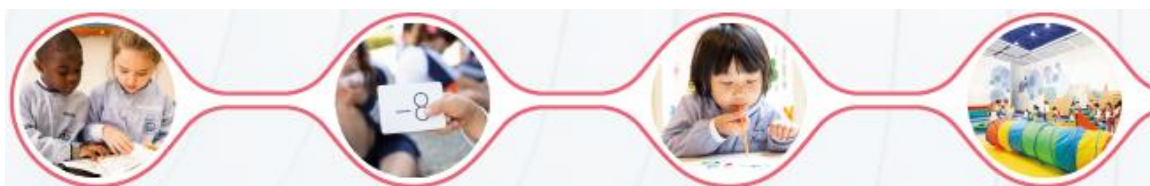


OREI

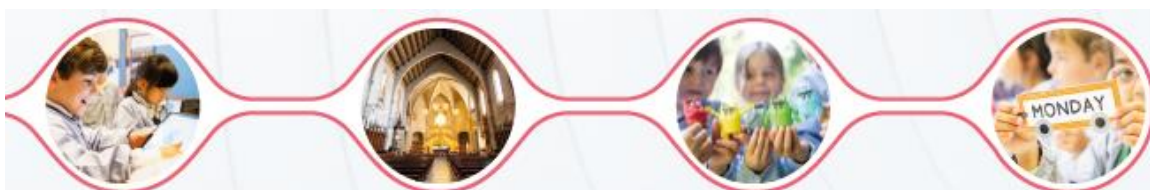
és la proposta metodològica creada a Jesús Maria, on l'alumne és el protagonista del seu aprenentatge. Partim del que volem aprendre i desenvolupem la capacitat d'**O**bservar i investigar. A partir d'aquest punt, l'infant pot **R**eflexionar, fer-se preguntes i prendre decisions per trobar possibles solucions. **E**xperimentar i manipular servirà per **I**nterioritzar i aplicar tot el que ha treballat, creant així un **aprenentatge significatiu**.



Treballem i potenciem



Intel·ligències múltiples



1 Llenguatge verbal & Storytelling (LINGÜÍSTICA)

Els agrada entrar en el món de la fantasia de la mà dels contes... doncs els donarem les eines perquè la lectura sigui una aventura. Treballem la lectoescriptura amb el mètode fonètic i manipulatiu que s'adapta al ritme de cada infant. Fem ús del català, castellà i anglès com a mitjà de comunicació.



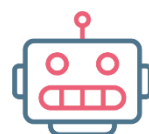
2 EntusiasMat (LÒGIC – MATEMÀTIC)

El projecte EMAT, treballa les matemàtiques a partir de jocs i activitats on els alumnes desenvolupen les habilitats necessàries per afrontar els reptes del dia a dia dins d'un context real.



3 Tic Tac Fun & Robotic (ESPACIAL)

Per treballar aspectes com les figures, línies, recorreguts i distàncies amb el nostre alumnat, fem ús de les tablets, PDI i dels nostres mini robots plantejant diferents reptes per equips fomentant l'aprenentatge entre iguals.



4 Science (NATURALISTA)

Gaudim d'espais verds i de l'hort escolar on els infants descobreixen el nostre entorn natural observant, investigant, experimentant i interactuant amb la seva realitat propera.



5 Educació visual i plàstica (ARTÍSTICA)

Es potencia la sensibilitat i la creativitat a partir de la presentació de diferents activitats per a que aprenguin a apreciar i a valorar les produccions dels altres, la presentació de les diferents obres d'art amb els seus pintors, escultors; i la presentació de les diferents tècniques plàstiques despertant les emocions en observar la seva obra.



6 Música (MÚSICA I DANSA)

L'alumnat adquireix capacitat per percebre, discriminar, transformar i expressar les formes musicals incloent la sensibilitat al to, al timbre i al ritme.



7 Motor skills (CINESTÈSIC – CORPORAL)

Englobant els factors físics i psicològics, la psicomotricitat ajuda a l'infant a enriquir la salut física i mental. Ho treballem en dos moments, a la nostra sala de psicomotricitat i dins de l'aigua, per tal de potenciar el seu desenvolupament motor en diferents espais.



8 Religió (INTERPERSONAL)

L'acció compartida amb la família de l'aprenentatge de la religió com a mitjà per transmetre els valors cristians donant sentit al món que estem vivint.



9 Educació emocional (INTRAPERSONAL)

Estimulem i treballem les diferents emocions que poden sortir a l'etapa d'educació infantil i ensenyem les eines per a que puguin identificar-les i gestionar-les en les situacions que poden sorgir en el dia a dia.

